



MEEdoen voor organisaties

Inclusief ondernemen voor overheden,
maatschappelijke organisaties en bedrijven



Voorwoord

1. MEE Gelderse Poort	6
- Waar wij in geloven	
- Wie we zijn en wat we doen	
- Onze professionals	
- Onze proposities	

2. Ons Expertisecentrum	14
- Onafhankelijke cliëntondersteuning	
- Expertdiensten	
- Projectmanagement	
- Opleidingen	
- Advisering	

3. MEE Gelderse Poort voor gemeenten	28
---------------------------------------------	-----------

4. MEE Gelderse Poort voor bedrijven	32
---------------------------------------------	-----------

5. MEE Gelderse Poort voor maatschappelijke organisaties	40
- MEEdoen voor welzijns- en zorgorganisaties	
- MEEdoen voor scholen	
- MEEdoen voor verenigingen	

6. Samenwerken met MEE Gelderse Poort	40
----------------------------------------------	-----------

Onze organisatie	48
Colofon	



“If you open up the mind, the opportunity to address both profits and social conditions are limitless. It's a process of innovation.”

Ben & Jerry's, ijsmakers

Maatschappelijk verantwoord ondernemen is al lang niet meer alleen het domein van groene en sociaal bewogen organisaties. Ook voor gemeenten, scholen, instellingen, verenigingen en bedrijven is het gelukkig steeds normaler om mensen met een beperking, chronische ziekte of psychosociale problemen in hun organisatie op te nemen. Inclusie hoort bij een gezonde business-strategie en draagt bij aan het succes van een organisatie.

De wettelijke basis onder inclusief ondernemen is de ratificatie van het VN-verdrag inzake de rechten van personen met een handicap door de Kamer in 2016. In het VN-verdrag staat dat personen met een handicap alle mensenrechten en fundamentele vrijheden op voet van gelijkheid moeten kunnen genieten. Maar ook de Wet maatschappelijke ondersteuning (Wmo) en de Participatiewet bevatten belangrijke prikkels om de zelfredzaamheid en (arbeids)participatie van mensen met een beperking, chronische ziekte of psychosociale problemen te versterken.

Maar inclusie is meer dan een wettelijke plicht. Het is ook goed voor het imago van uw organisatie en het is een onmisbaar onderdeel van een gebalanceerd personeelsbeleid. En dat trekt nieuwe klanten en talent aan, die steeds vaker de voorkeur geven aan maatschappelijk verantwoorde ondernemingen en organisaties. Bovendien bevordert inclusief ondernemen dankzij de verschillende gezichtspunten de creativiteit en innovatie in uw organisatie. Natuurlijk is er ook een financieel belang: u krijgt aantrekkelijke financiële ondersteuning van de overheid als u mensen met een beperking of chronische ziekte in dienst neemt.

Ik nodig u en uw organisatie van harte uit om via dit boekje kennis met ons te maken. Met wie wij zijn en wat we voor uw organisatie kunnen betekenen. Met onze specialistische kennis die we bundelen in ons Expertisecentrum en op maat maken voor gemeenten, bedrijven en maatschappelijke organisaties zoals welzijnsorganisaties, scholen en verenigingen. Is dit boekje aanleiding voor een gesprek, dan staan wij voor u klaar. Om samen met u meedoen mogelijk te maken in uw organisatie en uw netwerken.



*Hanneke Jacobs
Directeur / Bestuurder MEE Gelderse Poort*

MEE Gelderse Poort

Waar wij in geloven

“Ieder mens heeft recht op een zinvol leven. Een leven waarin je je kunt ontplooiën. Waarin je volop meedoet aan de wereld om je heen en daaraan een bijdrage levert. De kwaliteit van het leven wordt beter, als je er zelf over kunt beslissen. Als je de regie in eigen handen hebt. Voor jezelf zorgen waar het kan en hulp krijgen waar het nodig is. Mensen uitsluiten kan en mag niet. Mensen erbij betrekken en verbinden is waar wij voor staan.”

(De Verenigde Naties)

Een inclusieve samenleving waarin iedereen naar vermogen mee kan doen, dat is al meer dan 60 jaar de ambitie van MEE Gelderse Poort. Om dit te bereiken zijn aanpassingen in de samenleving nodig.

Niet alleen de overheid en gemeenten spelen daarin een rol. Ook organisaties en bedrijven die inclusief denken, handelen en ondernemen, zijn daarbij onmisbaar. Samen kunnen we drempels slechten. Door mensen met een beperking, chronische ziekte of psychosociale problemen te ondersteunen. Door toegankelijk te bouwen en uw kantoor toegankelijk te maken. Door mensen met een beperking als talentvol arbeidspotentieel te beschouwen en het begrip voor hen binnen uw organisatie te vergroten.

“Dromen worden werkelijkheid voor wie sterk genoeg is om erin te geloven.”

Colin Wilson, schrijver

Bij MEE Gelderse Poort willen we samen met u inclusief ondernemen en werken aan organisaties waarin weerbare en kwetsbare mensen samen bijdragen aan een sociaal maatschappelijk en gezond (bedrijfs)resultaat. Waarin ze elkaar steunen en waar formele én informele steun en zorg voorhanden is, als die nodig is. Een wereld waarin drempels worden weggenomen en ook kwetsbare mensen alle kansen krijgen volwaardig lid van de maatschappij te zijn. Dat is in het belang van ons allemaal.

- Iedereen levert op zijn of haar manier een unieke bijdrage aan onze samenleving. Ieder talent telt en moet ten volle benut worden ten bate van een groter en beter geheel. Hierbij geldt het principe van gelijke rechten en gelijke kansen voor iedereen.
- De lijn tussen gezond en ziek is flinterdun. Een beperking of problemen in de privé-, werk- of schoolsituatie kan echt iedereen overkomen. Waar je nu van wegkijkt, kan je straks misschien zelf overkomen. Solidariteit en wederkerigheid zijn basiswaarden.
- Het organiseren van zelfredzaamheid en het geven van lichte steun aan mensen met een beperking of psychosociale problemen voorkomt een beroep op duurdere oplossingen. Het werkt daardoor preventief en bespaart zo hogere maatschappelijke kosten.

- Meedoen bevordert het welbevinden van mensen met een beperking, chronische ziekte of psychosociale problemen en draagt bij aan een betere en positievere maatschappij. En in geval van bedrijven ook aan een positieve bedrijfscultuur met diversiteit als kracht.

De ambitie van MEE Gelderse Poort is het realiseren van een inclusieve samenleving. Inclusief ondernemen is daarbij essentieel. Organisaties die werken aan diversiteit door bijvoorbeeld mensen met een beperking in te zetten, zijn beter gebalanceerd en vergroten zo hun kansen op succes. Daarom werken wij elke dag voor en met organisaties aan de taak die we onszelf gegeven hebben: 'meedoen mogelijk maken'.

Wie we zijn en wat we doen

MEE Gelderse Poort adviseert en ondersteunt organisaties bij inclusief (maatschappelijk) ondernemen en gemeenten bij inclusief gemeentebestuur. We nemen de proces- of teamleiding, het projectmanagement of het opleidingstraject voor onze rekening en gaan voor een trefzekere implementatie in uw organisatie. Ons werkgebied is de regio Arnhem, Rijk van Nijmegen en Rivierenland. In opdracht van gemeenten, maatschappelijke organisaties en bedrijven ondersteunen

en begeleiden we mensen met een beperking, chronische ziekte of met psychosociale problemen en hun sociale omgeving. Zodat ze zo zelfstandig mogelijk mee kunnen doen in de samenleving. En ze zelf de leiding hebben over hun eigen leven. We geven informatie en advies en bieden hulp als mensen het zelf niet redden.

Wij zijn er voor diegenen die door hun beperking of - vaak kortdurende - psychosociale probleem, en de drempels in de samenleving, niet op gelijke voet mee kunnen doen met anderen. We ondersteunen organisaties en bedrijven die deze ambitie met ons delen en werken met ze samen. Samen willen we inclusie mogelijk maken door:

- het bevorderen van respect voor de waardigheid van mensen met een beperking;
- het bevorderen van gelijke rechten, kansen en toegang voor mensen met een beperking;
- het wegnemen van maatschappelijke drempels;
- het bevorderen en ondersteunen van zelfredzaamheid en participatie;
- het bevorderen van sociale samenhang;
- het bevorderen van toegankelijkheid van voorzieningen, diensten en ruimten;
- het bevorderen van veiligheid en leefbaarheid;
- het voorkomen en bestrijden van huiselijk geweld.

Samen met u kunnen we duurzame veranderingen in de samenleving tot stand brengen en innovaties realiseren die ongekende oplossingen bieden voor de belemmeringen waar kwetsbare burgers tegenaan lopen. Opdrachtgevers met wie wij nu al volop aan inclusie werken, karakteriseren ons als:

- een bedrijf met professionals met hoogwaardige competenties gestoeld op deskundigheid en ontwikkeld én onderhouden in de praktijk;
- een efficiënte organisatie die schaalvoordelen haalt uit het werken voor diverse opdrachtgevers in de regio;
- een innovatieve speler die aansluiting vindt op de nieuwste ontwikkelingen en inzichten binnen het sociale domein;
- een strategische partner die integraal, levensbreed en ketenoverstijgend inclusieproducten en -diensten met elkaar verbindt en op maat maakt voor organisaties;
- een organisatie die een partij-overschrijdende helikopterview heeft op de markt;
- een lerende kenniscommunity, waar opdrachtgevers op worden aangesloten en die sectoroverschrijdend partijen met elkaar verbindt.



Onze professionals

Bij MEE Gelderse Poort werken professionals die door scholing en ervaring hoogwaardige competenties hebben in het werken aan inclusie. Zij hebben expliciet en met hun hart voor deze ambitie gekozen. Onze professionals kenmerken zich door:

- een gespecialiseerde opleiding op hbo-niveau of hoger. Bijvoorbeeld Algemeen Maatschappelijk Werk, Sociaal Juridische Dienstverlening of Sociaal Pedagogische Hulpverlening, Psychologie, (Ortho) pedagogiek, Onderwijskunde, Veranderkunde, of Organisatie- & Bedrijfskunde;
- gedegen kennis van mensen met een beperking en/of psychosociale problemen;
- kennis van de sociale kaart en relatiebeheer binnen de sociale kaart;
- ethisch handelen en professionele autonomie;
- creativiteit en een oplossingsgerichte houding;
- pionieren en ondernemingszin.

MEE Gelderse Poort levert professionals op junior, medior en senior niveau. Voor de diverse niveaus voert MEE Gelderse Poort

gedifferentieerde tarieven. Als opdrachtgever kunt u het benodigde expertniveau van inzet kiezen.

MEE Gelderse Poort werkt vanuit wederkerigheid: we leren van elkaar. Daarom is onze inzet flexibel, en gaat onze professional na enige tijd weer voor een andere opdrachtgever werken. Dit bevordert kennisdeling en kennisoverdracht en zorgt voor een sterke verbinding tussen kennis en praktijk in een continu stromend kenniscaat:



MEE Gelderse Poort verbindt op deze manier de praktijken van diverse gemeenten, maatschappelijke organisaties en bedrijven en bevordert uitwisseling van kennis en expertise en onderling leren. Zo blijven we onszelf en anderen continu uitdagen tot het slechten van drempels, het scheppen van kansen en het vinden van creatieve oplossingen.

Onze proposities

De kennis en kunde van MEE Gelderse Poort hebben we vertaald in drie hoofdactiviteiten voor gemeenten, maatschappelijke organisaties en bedrijfsleven.

1

Het MEE Expertisecentrum

Dé onafhankelijke kennismakelaar en cliëntondersteuner, met alle benodigde deskundigheid om een inclusieve samenleving en inclusief ondernemen te realiseren. Ons Expertisecentrum is het schakelpunt voor de ontwikkeling en overdracht van kennis en innovaties en biedt u een uitgebreid pakket producten en diensten op maat. Verderop leest u welke mogelijkheden het Expertisecentrum u biedt.

2

MEE stationering professionals

MEE Gelderse Poort stationeert diverse professionals. Zo stationeren we ervaren cliëntondersteuners. Zij worden integraal onderdeel van het sociale wijkteam of Wmo-loket in uw gemeente. Daar verzorgen ze onder uw regie de vraagverheldering (keukentafelgesprek), zorgen voor informatie en advies en geven in voorkomende gevallen indicaties/beschikkingen af aan cliënten. Teamleiders stationeren die het gemeentelijke beleid vertalen naar het sociale wijkteam en de dagelijkse leiding van het team op zich nemen, kan ook. De teamleider heeft een achtergrond als projectmanager en/of procesbegeleider. Ook als u voor uw zorginstelling, school of bedrijf ondersteuning nodig heeft bij inclusief ondernemen kunt u gebruik maken van de stationering van onze professionals. Bijvoorbeeld als (tijdelijke) ondersteuning op uw HRM-afdeling of callcenter met zorgvragen. Of als u een projectmanager en procesbegeleider zoekt voor het inclusieproject dat u wilt opzetten.

3

MEE maatschappelijk werk

Er zijn burgers in uw gemeente en werknemers in uw organisatie die psychosociale problemen hebben waar zij zelf niet uitkomen en die u via maatschappelijk werk hulp wilt bieden. MEE Gelderse Poort kan dit voor u invullen. De professionals van MEE Gelderse Poort zijn thuis in een breed aantal psychosociale problemen. Bovendien hebben ze als plus dat ze ook de expertise hebben om specifiek mensen met een beperking van dienst te zijn. Gemeenten bieden u de mogelijkheid om in samenwerking met MEE Gelderse Poort Algemeen maatschappelijk werk aan haar burgers aan te bieden. Bedrijven kunnen een beroep doen op onze bedrijfsmaatschappelijk werkers en bedrijfscoaches. Zij ondersteunen u en uw werknemers bij werk-privé gerelateerde problemen zoals een burn-out, ongewenste intimiteiten of intimidatie op de werkvloer of re-integratie na een ziekte. Scholen bieden u Schoolmaatschappelijk Werk in de ondersteuning van leerkrachten, leerlingen en ouders. Bijvoorbeeld bij pesten en agressief of juist introvert gedrag van leerlingen. Of de ondersteuning van een leerling na een scheiding of overlijden van een ouder, broer of zus.

“Het onderscheid tussen een leider en een volger is innovatie.”

Steve Jobs, oprichter Apple

Ons Expertisecentrum

De veranderingen in het sociale domein dagen u en ons keer op keer uit om nieuwe wegen en vormen te vinden om onze ambitie van inclusie waar te maken. MEE Gelderse Poort is voor gemeenten, maatschappelijke organisaties en bedrijfsleven dé specialist met alle benodigde deskundigheid om een inclusieve samenleving en inclusief ondernemen te realiseren. Onze jarenlange ervaring en sectoroverschrijdende kennis en kunde hebben we gebundeld in ons Expertisecentrum: hét kenniscentrum voor iedereen die professioneel betrokken is bij de ondersteuning van mensen met een beperking. Het Expertisecentrum heeft vijf expertdomeinen. Binnen deze domeinen hebben we een compleet portfolio aan relevante producten en diensten, gericht op kennis delen en ontwikkelen, verbinden, ontzorgen en innoveren.



**Dienstverlening
binnen het
Expertisecentrum**

“Domme vragen bestaan niet, het is pas dom als je niks vraagt.”

Tegeltjeswijsheid



Onafhankelijke cliëntondersteuning

MEE Gelderse Poort levert onafhankelijke cliëntondersteuning aan mensen met een indicatie voor zorg zoals die opgenomen is in de Wet langdurige zorg (Wlz). Cliënten met een Wlz-indicatie kunnen rechtstreeks een beroep doen op MEE Gelderse Poort. Voor infor-

matie en advies, ondersteuning bij het opstellen van een persoonlijk (zorg)plan, hulp bij het kiezen van een passende zorgaanbieder en bemiddeling bij conflicten. Gemeenten, zorgaanbieders en verzekeraars kunnen cliënten daarvoor rechtstreeks verwijzen

naar MEE Gelderse Poort. In de uitvoering van de Wmo kunnen gemeenten in onze regio ervoor kiezen afspraken te maken met MEE Gelderse Poort over onafhankelijke cliëntondersteuning. Wilt u als gemeente onafhankelijke cliëntonder-

steuners inzetten als adviserend (en dus niet indicerend) lid van een wijkteam of als direct door cliënten te benaderen cliëntondersteuner, dan kunt u een beroep doen op de onafhankelijke cliëntondersteuners via ons Expertisecentrum.

Resultaten klanttevredenheids-onderzoek gemeenten

Periodiek onderzoeken wij in samenwerking met een onafhankelijk onderzoeksbureau de klanttevredenheid van de gemeenten die bij ons onafhankelijke cliëntondersteuning afnemen. Zij waarderen de consultants van MEE Gelderse Poort met een 8 gemiddeld! Hieronder een kleine verzameling van complimenten uit het laatste onderzoek van gemeenten:

“Stevige professionals met een er-op-af-mentaliteit.”

“Denken vanuit eigen kracht van cliënten zit hen in de genen.”

“Initiatiefrijk en geleid door de inhoud, niet door de belangen.”

“Anticiperen goed op veranderingen.”

“Bevorderen deskundigheid van de eigen mensen en delen die vervolgens actief.”

“Betrouwbaar, betrokken en prettig in de samenwerking.”

“Open, doortastend en op zoek naar overeenstemming.”

(Onderzoek door bureau Amplixs, 2016)



Expertdiensten

Voor het realiseren van inclusie bestaat geen standaard procedure. Vaak heeft u specialisten nodig met specifieke kennis en expertise binnen een bepaald domein. MEE Gelderse Poort heeft zulke professionals met hoogwaardige specialistische competenties in huis. U kunt als gemeente, maatschappelijke organisatie of bedrijf deze experts consulteren en inhuren.

■ **Intelligentie-experts:** gedragsdeskundigen die gespecialiseerd zijn in

intelligentieonderzoek met IQ-bepaling; de basis voor een goede inschatting van de mogelijkheden van de cliënt in relatie tot de hulpvraag. Met deze gegevens kan er een goed advies uitgebracht worden voor de in te zetten hulp en begeleiding. Thuis, op school of in de werksituatie.

■ **Doelgroepexperts:** deze experts zijn gespecialiseerd in specifieke beperkingen, zoals een Autisme Spectrum Stoornis (ASS), Niet-Aangeboren Hersenletsel (NAH) of licht verstandelijke beperking

(LVB). Zij bieden daarin specialistisch consult en advies.

■ **Experts speciale zorg:** mensen met een licht verstandelijke beperking (LVB) - vaak in combinatie met psychiatrische problematiek - hebben soms meervoudige complexe problemen. Denk aan geweld, loverboy-problematiek, zwangerschap of verslaving. De experts speciale zorg ondersteunen uw cliënten, hun netwerk en uw hulpverleners bij complexe problemen.

■ **Experts onderwijs en arbeid:** onze onderwijs- en arbeidsexperts adviseren

onderwijsinstellingen en bedrijven bij het realiseren van inclusie in hun organisatie. Door onder andere advies voor HRM bij het in dienst nemen en houden van werknemers met een beperking of chronische ziekte. En door bedrijfsmaatschappelijk en schoolmaatschappelijk werk. Ze ondersteunen u bij het werven, werkfit maken, behouden en re-integreren van werknemers met een beperking en ondersteunen en trainen diens leidinggevenden en collega's.



Overzicht door een werkschema

Ondanks mijn niet-aangeboren hersenafwijking heb ik een leuke stage gevonden in een hippe koffietent. Maar mijn baas vond dat ik mijn werk niet goed deed. Ik snapte niet waarom hij dat vond. Een expert arbeid van MEE deed een test met mij en kwam ook langs op mijn stageadres. Ik begrijp daardoor nu beter wat ik nodig heb op mijn werk. In een gesprek met mijn baas en de arbeidsexpert kwam op tafel wat ik goed kan, maar ook wat ik niet goed kan. Mijn korte-termijn-geheugen

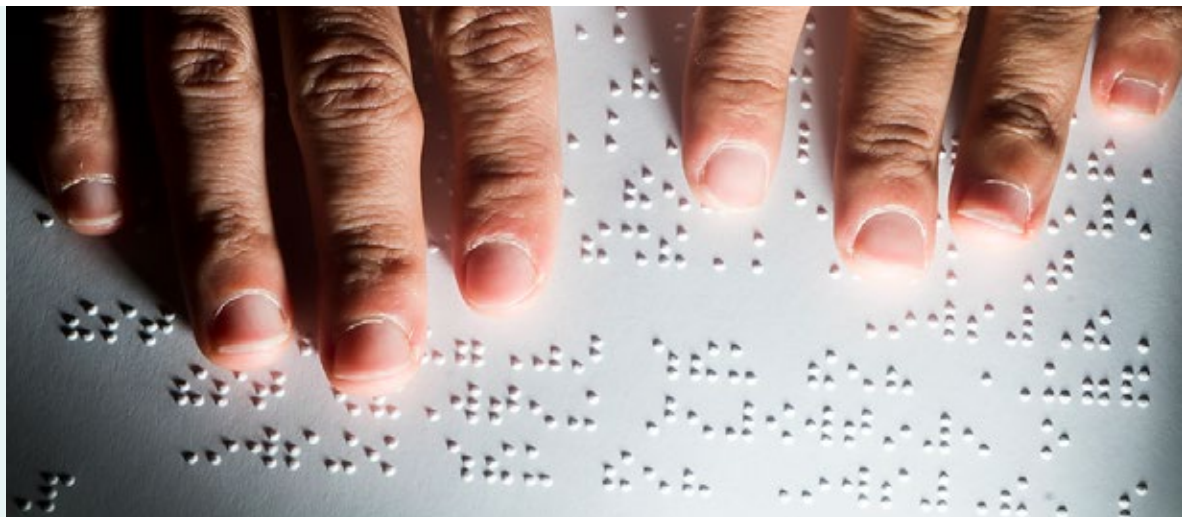
is niet goed. Daardoor raak ik op mijn werk steeds het overzicht kwijt. Samen met de specialist arbeid van MEE heb ik een manier gevonden om wel overzicht te houden. En dat is een eigen werkschema maken. Best eenvoudig eigenlijk. Mijn baas houdt daar rekening mee en we hebben ermee geoefend. Elke maand heb ik een gesprek met mijn baas en ik kan nu zelfs zonder een coach. Als het goed blijft gaan, dan mag ik er na mijn stage er misschien voor vast komen werken!"

Wie wil er nou met een blinde op stap?

Dankzij MEE Bruggenbouwen leren mensen elkaar beter kennen en ontstaat er wederzijds begrip. Zoals in het geval van mevrouw Lan.

“Omdat ik blind ben, kon ik moeilijk met de bus en kwam ik eigenlijk heel weinig buiten. De eerste stap om te gaan wandelen was voor mij zo groot: wie wil er nu met een

blinde op stap? De bruggenbouwer van MEE heeft me laten zien dat ik nog net zo kan genieten als ik vroeger deed. En dat er ook mensen in mijn omgeving zijn die het gezellig vinden om met mij samen een kopje te drinken. Ik heb nu zelf weer contact gelegd met een vrouwengroepje van vroeger.”



Projectmanagement

MEE Gelderse Poort levert projectmanagers en projectmedewerkers voor uw lokale en regionale inclusieprojecten. Wij kunnen een deel óf het complete projectmanagement van uw inclusieproject op ons nemen. Van vinden van financiering, strategie en planvorming tot en met tactiek en uitvoering. We werken voor u nauw samen met cliënten, de gemeente en andere (lokale) partijen uit ons netwerk. We kunnen als geen ander partijen en mensen onderling verbinden en zo een project tot een succes maken. We voerden onder andere projectmanagement uit voor projecten bij de gemeente Nijmegen, de gemeente Overbetu-

we, de gemeente Wijchen, Stip GGz Arnhem, Rabobank, Special Olympics 2016 en Welzijn Rivierstroom. MEE Gelderse Poort gebruikt een aantal bewezen succesvolle projectmethodes die meermaals zijn uitgerold in de praktijk.

■ **MEE Bruggenbouwen:** een methodische en duurzame projectaanpak die kwetsbare, geïsoleerde mensen weer laat participeren. De bruggenbouwer - meestal een vrijwilliger of student - ondersteunt tijdelijk bij het uitbreiden van de contacten vanuit en dichtbij de eigen kring van iemand met een beperking of psychosociale problemen. Dat

leidt tot een structurele en duurzame netwerkuitbreiding, ook als de bruggenbouwer er niet meer is.

■ **MEE Reizen:** een beproefde en gewaardeerde werkwijze die jonge mensen met een beperking zelfstandig en een persoonlijk reisplan. Dat vergroot de zelfredzaamheid en brengt nieuwe sociale contacten. De projectmedewerker van MEE Gelderse Poort zorgt voor de werving van de reisbuddy's, traint hen en coördineert de contacten met betrokken partijen zoals de gemeente, vervoerders, scholen en natuurlijk de ouders.

■ **MEE coördinatie IVH:** in de regio Arnhem, Rijk van Nijmegen en Rivieren-

land coördineert MEE Gelderse Poort de Integrale Vroeghulp (IVH) voor ouders van jonge kinderen met ontwikkelings- en/of gedragsproblemen. Integrale Vroeghulp werkt met teams die bestaan uit verschillende experts, zoals een kinderarts, maatschappelijk werker, orthopedagoog, opvoedkundige en onderwijsdeskundige. MEE Gelderse Poort coördineert het team en is het centrale aanspreekpunt voor ouders én hulpverleners.

Onze ervaringen in de praktijk en kennis over deze bewezen methodieken delen we graag met u in bijvoorbeeld een inspirerende bijeenkomst. We kunnen methodes ook voor u op maat maken en in uw organisatie uitrollen.



Opleidingen

U bent als professional nooit uitgeleerd. Ook vrijwilligers en ervaringsdeskundigen vinden het plezierig zich voor hun taak te blijven scholen. Om ervoor te zorgen dat zoveel mogelijk organisaties bijdragen aan een inclusieve samenleving dragen wij onze kennis en expertise actief over aan gemeenten, maatschappelijke organisaties en bedrijven. Dat doen wij onder meer door onze opleidingen. Het Expertisecentrum van MEE Gelderse Poort is dé aanbieder van praktijkgerichte opleidingen op het gebied van inclusie. Wij bieden opleidingen over het herkennen van, het omgaan met (mensen met) een beperking én het verkennen van mogelijkheden:

- voorlichting: gericht op kennisoverdracht;
- workshops: interactie over uw casuïstiek;
- trainingen: het aanleren van praktische vaardigheden.

We stellen vooraf leerdoelen voor een effectief resultaat. De kracht van ons opleidingsaanbod zit 'm in onze gedreven en bedreven trainers: het zijn vakinhoudelijke en didactische experts. Onze opleiders hebben een ruim

arsenaal aan innovatieve en activerende leer- en werkvormen. Zo weet u zeker dat uw mensen worden getraind op basis van de laatste en beste methodieken.

Hieronder een aantal voorbeelden van aansprekende en succesvolle opleidingen die ook voor u en uw organisatie interessant kunnen zijn.

Brain Blocks op de werkvloer

Karin werkt als orderpicker bij een bedrijf. Omdat zij door haar autisme een andere denkwijze en manier van reageren heeft, ontstaat er tussen haar en collega's onbegrip. Aan haar leidinggevende heeft Karin gevraagd of er een gesprek met haar collega's kan worden georganiseerd. Omdat Karin het lastig vindt om uit te leggen wat autisme eigenlijk is, roept ze de hulp in van een autisme-expert van MEE Gelderse Poort.



dat cliënten samen met mensen in hun sociale omgeving zelf besluiten nemen en plannen maken die passen bij hun behoeften, persoonlijke wensen, ambities en levenswijze. De regie ligt zo bij de cliënt in plaats van bij hulpverleners.

■ **Eigen en andermans kracht:** deze opleiding is er voor professionals die hun cliënten of werknemers methodisch willen ondersteunen om hun eigen talenten voor de samenleving te ontdekken, in te zetten en te vergroten.

■ **Herkennen van en communiceren met mensen met een licht verstandelijke beperking:** heeft u als professional te maken met mensen met een beperking, dan wilt u niet alleen de beperking herkennen, maar ook de mogelijkheden leren zien. MEE Gelderse Poort vergroot in deze opleiding uw kennis en scherpt uw vaardigheden aan.

■ **Sociale Netwerk Versterking (SNV):** de werkwijze Sociale Netwerk Versterking gaat uit van de eigen sterkte van een cliënt en zijn omgeving. We bereiken

Met de Brain Blocks methode maakt die zichtbaar hoe een hoofd zonder en met autisme werkt. Door erover te praten en door het zichtbaar maken van de verschillen, begrijpen collega's haar beter. Dit blijkt uit de evaluatie achteraf. Een terugkerend punt in het gesprek is in hoeverre de collega's zich moeten aanpassen en wanneer Karin zich moet aanpassen. Conclusie is dat haar collega's én Karin bruggetjes naar elkaar moeten maken. Vragen stellen helpt om de samenwerking te verbeteren.

Naast voorlichting en een workshop bieden we een 2-daagse training waarbij de nadruk ligt op het aanreiken van tools en het oefenen van communicatieve vaardigheden.

■ **Workshops autisme:** de workshops Brain Blocks en Autisme Belevings Circuit helpen om autisme beter te begrijpen. De workshops zijn bedoeld voor autistische medewerkers én voor hun collega's. De workshops openen het gesprek en bieden handvatten voor het beter omgaan met autisme door het beter te begrijpen en op een speelse manier zelf te ondervinden hoe het is om met een autisme spectrum stoornis in het leven te staan.

■ **Training Arbeidsvraagstukken:** in deze training voor cliëntondersteuners en HRM-professionals leert u de basis van de wet- en regelgeving en subsidiemogelijkheden op arbeidsgebied voor mensen met een beperking. We gaan in op het verschil tussen ontwikkelingsgerichte en arbeidsmatige dagbesteding. Op uw verzoek kunnen we ook ingaan op specifieke casuïstiek uit uw organisatie.

■ **Innoveren en recombineren:** in het snel veranderende sociale domein, waarin de overheid zich terugtrekt en er meer eigen initiatief wordt verwacht van werknemers en bedrijven is het belangrijk om anders en creatiever met inclusievraagstukken om te gaan. In een voorlichtingsbijeenkomst, workshop of 2-daagse training kijken we naar de veranderingen in uw markt en naar de innovatiekansen die er voor uw organisatie ontstaan.

Dit is slechts een kleine greep uit onze opleidingen. Het actuele opleidingsaanbod vindt u op onze website www.meegeldersepoort.nl/opleidingen. Natuurlijk kunnen we voor uw organisatie een leertraject op maat opzetten. Neemt u hiervoor contact op met ons Expertisecentrum.



Advisering

De organisatie van inclusie in uw gemeente is niet altijd makkelijk. U wilt als gemeente de omslag maken naar een cliëntgestuurde procesinrichting en die vervolgens zo effectief en efficiënt mogelijk organiseren. Een ervaren (organisatie- of beleids)adviseur van MEE Gelderse Poort kan dan uitkomst bieden.

■ **Procesbegeleiding transformatie:** binnen het sociaal domein ligt er een transformatieopdracht om zorg anders, effectiever en efficiënter te organiseren. Er zijn nieuwe ketenprocessen nodig tussen de sociale wijkteams en overige zorg- en dienstverlening, om de zorg voor cliënten goed en betaalbaar te organiseren. De

organisatieadviseurs van MEE Gelderse Poort kunnen dit proces voor u begeleiden.

■ **Procesbegeleiding sociale wijkteams:** het begeleiden van de inrichting en organisatie van de sociale wijkteams vereist bijzondere competenties in procesmanagement, kennis van de doelgroep én kennis van de lokale, regionale en landelijke infrastructuur. MEE Gelderse Poort levert procesbegeleiders en -managers die hierin gespecialiseerd zijn. Dat doen we al in onder meer Wijchen en Neder-Betuwe. We vertellen u meer over onze ervaringen en overleggen graag hoe wij dit ook in uw gemeente kunnen invullen.

We doen het samen

“Vanuit mijn rol als manager sociaal domein geloof ik dat je vooral gebruik moet maken van de kracht en expertise van je partners in een netwerk.

Als gemeente kunnen en willen we niet alles zelf doen. Partners die je visie delen en waarmee je echt wat kunt bereiken zijn onmisbaar.”

Leo Schraven: projectmanager Toegang Sociaal Domein Gemeente Rheden

Gemeenten, maatschappelijke organisaties en bedrijven willen rondom inclusie beleidskaders ontwikkelen en onderzoeken of geïmplementeerd beleid ook de beoogde resultaten heeft opgeleverd. MEE Gelderse Poort ondersteunt u en uw organisatie met beleidsadvisering en onderzoek.

■ **Beleidsadvisering:** de beleidsadviseurs van MEE Gelderse Poort hebben jarenlange praktijkervaring met dienstverlening aan mensen met een beperking. We kunnen adviseren over thema's zoals inclusief beleid, bijzondere zorg, jeugdbeleid in de keten, HRM-beleid rond mensen met een beperking en meer.

■ **Onderzoek:** de onderzoekers en methodiekontwikkelaars van MEE Gelderse Poort doen onderzoek naar de werking en effecten van cliëntondersteuning en inclusieprojecten in de dagelijkse werkpraktijk. Zij doen aanbevelingen om methodieken te verbeteren, werkprocessen te optimaliseren en projecten bij te sturen. Onderzoek vindt plaats

via standaard meetinstrumenten, maar we doen ook onderzoek op maat voor opdrachtgevers als gemeenten, maatschappelijke organisaties en bedrijven.



Weerbaarheid die werkt

Met subsidie van de Nederlandse organisatie voor gezondheidsonderzoek en zorginnovatie (ZonMw) onderzochten we de effectiviteit van de training 'Weerbare jongens en meisjes'. De jongeren met een licht verstandelijke beperking die deelnamen aan de training bleken veel beter voor zichzelf op te komen en zijn sociaal vaardiger geworden. Met dit onderzoek konden we nieuwe deelnemers en hun omgeving vooraf laten zien dat meedoen aan de training echt loont.

“De grootste dienst, die we iemand kunnen bewijzen, is hem te helpen, zichzelf te helpen.”

Ralph Waldo Trine, schrijver



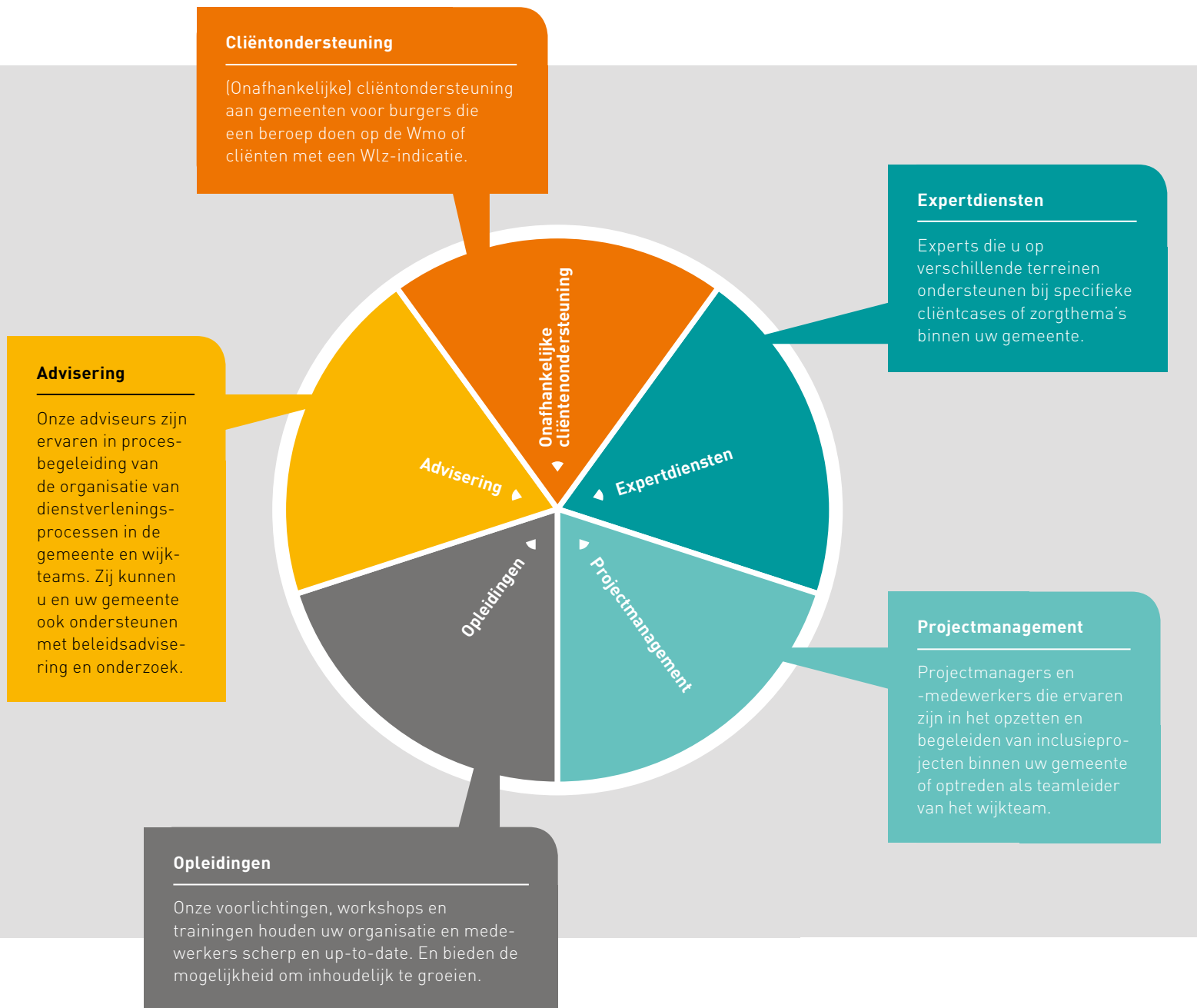
3

MEE Gelderse Poort voor gemeenten

MEE Gelderse Poort is al jaren een partner van gemeenten in de regio. Samen met u ondersteunen we kwetsbare burgers. Onze doelstelling - een inclusieve samenleving - verbindt ons op strategisch én tactisch niveau.

Sinds de invoering van de Wmo besluiten gemeenten zelf hoe ze de zorg organiseren. Veel gemeenten hebben ervoor gekozen hun samenwerking met MEE Gelderse Poort voort te zetten en voor (onafhankelijke) cliëntondersteuning gebruik te maken van onze vertrouwde kwaliteit. Consulentes van MEE Gelderse Poort hebben zo hun plek gevonden in de sociale wijkteams of werken vanuit het Expertisecentrum als onafhankelijke cliëntondersteuner. Doordat we weten wat we aan elkaar hebben, nauw samenwerken en elkaars kennis bundelen, vormen we een goed team. Met een aantal van u hebben we inmiddels ook stappen gezet in nieuwe samenwerkingen. Bijvoorbeeld in gemeentelijke inclusieprojecten of bij het organiseren van maatschappelijk werk in uw gemeente.

Ook als kennispartner doen steeds meer gemeenten een beroep op ons. Bijvoorbeeld via onze voorlichtingsessies, workshops en trainingen op het gebied van inclusie, waarin we professionals in uw gemeente trainen en hun kennis up-to-date houden. Voor gemeenten zijn in principe alle onderdelen van ons Expertisecentrum relevant en interessant.



Gemeente Wijchen organiseert maatschappelijk werk met MEE Gelderse Poort

De gemeente Wijchen heeft besloten om in 2017 het maatschappelijk werk in haar gemeente in te vullen in samenwerking met MEE Gelderse Poort. De brede inzetbaarheid van MEE consultants is van groot belang geweest in dit besluit. "Zij zijn niet alleen generalisten op het gebied van algemeen maatschappelijk werk, maar hebben als plus dat ze de expertise hebben om ook specifiek met mensen met een beperking te werken. Daarnaast zijn er veel specialisten in huis voor thema's als jeugd en opvoeden, kindermishandeling en huiselijk geweld, schoolmaatschappelijk werk, GGZ-problematiek, arbeid, wonen, schuldhulpverlening, echtscheiding en multi-problematiek waarbij sprake is van overlast of een relatie met justitie."

Andere pre's die worden genoemd om met MEE Gelderse Poort samen te werken zijn: het leveren van maatwerk, de aanwezigheid van een Expertisecentrum en het werken via de Sociale Netwerk Strategie.

(bron: Notitie gemeenteraad Wijchen, april 2016).

MEE Gelderse Poort voor bedrijven

Voor iedereen die kan werken, maar het op de arbeidsmarkt zonder steuntje in de rug niet redt, is er de Participatiewet. De Participatiewet moet ervoor zorgen dat meer mensen met een beperking of chronische ziekte werk vinden en houden bij een gewone werkgever.

Bedrijven die meer dan 25 werknemers in dienst hebben, moeten een percentage mensen met een ziekte of handicap in dienst nemen. Dit heet het quotum arbeidsbeperkten. Mensen in dienst nemen en houden met een beperking is dus een wettelijke plicht, maar vanuit het oogpunt van duurzaam en maatschappelijk verantwoord ondernemen natuurlijk ook gewoon een goede keuze. Want werk is de perfecte toegang tot inclusie en verrijkt tegelijkertijd ondernemingen. Het is goed voor het imago van uw organisatie en onderdeel van een gebalanceerd personeelsbeleid. En dat trekt nieuwe klanten en talent aan, die steeds vaker de voorkeur geven aan een maatschappelijk verantwoorde onderneming. Bovendien bevordert het creativiteit en innovatie door meer verschillende gezichtspunten in uw bedrijf. En natuurlijk is er ook een financieel belang: u krijgt aantrekkelijke financiële ondersteuning van de overheid als u mensen met een beperking of chronische ziekte in dienst neemt.

“Een onderneming die niets anders voortbrengt dan geld is een armzalige soort organisatie.”

Henry Ford, autoproducent



Waarom mensen met een beperking aannemen?

- Omdat het een wettelijke verplichting is te voldoen aan de gemaakte banenafspraken. In 2025 moeten er 100.000 banen in de marktsector en 25.000 bij de overheid zijn gecreëerd voor mensen met een beperking.
- Het geeft invulling aan maatschappelijk verantwoord ondernemen (MVO) en toont betrokken ondernemerschap. Dat is goed voor uw imago en het aantrekken van nieuwe klanten en getalenteerde werknemers.
- Werkgevers die mensen met een beperking aannemen, kunnen rekenen op diverse regelingen vanuit de overheid waarmee u mensen met een beperking makkelijker en goedkoper kunt aannemen. Zoals loonkostensubsidies en de mobiliteitsbonus.
- De medewerkerstevredenheid en beoordeling van de werksfeer stijgen bij bedrijven waar mensen met een arbeidsbeperking werken. Er is ook meer begrip voor elkaar. Dat voorkomt uitval en ziekteverzuim.
- Een uitgebalanceerd personeelsbeleid gebaseerd op diversiteit biedt een stevig fundament voor creativiteit en innovatie doordat er vanuit verschillende gezichtspunten wordt gewerkt.
- Mensen met een beperking zijn extra gemotiveerd, omdat ze vaak aan de zijlijn staan en niks liever willen dan aan de slag gaan en blijven.

MEE Gelderse Poort kan u helpen bij het inclusief werven en/of behouden en goed functioneren van werknemers met een beperking of chronische ziekte. We faciliteren u in alle stadia van de arbeidscyclus in uw bedrijfsvoering.

De mogelijkheden om iemand met een beperking of chronische ziekte aan te nemen zijn functieniveau-breed. Dat kan dus gaan om de werving van iemand met een verstandelijke beperking voor de

inpakafdeling in uw magazijn. Maar ook om een hoger opgeleide manager die in een rolstoel zit door haar reuma. Of een technische specialist met een autisme spectrum stoornis.

Bedrijfsscan 'Inclusieve Onderneming'

Is uw organisatie al een inclusieve onderneming die mensen met een beperking in dienst heeft én houdt? Met een bedrijfsscan lichten we uw organisatie door op inclusie. Met een inventarisatie en advies op bedrijfsstructuur en cultuur, HR processen, functies binnen het bedrijf, verzuim en stijl van leidinggeven.

HRM inclusiewetgeving & subsidies

Om een vliegende start te maken met inclusief ondernemen en het quotum arbeidsbeperkten goed in te vullen, is het van belang dat uw HRM-afdeling voldoende op de hoogte is van de wet- en regelgeving en subsidiemogelijkheden bij het plaatsen van werknemers met een beperking of chronische ziekte. Als u iemand aanneemt met een functiebeperking, dan zijn er soms interessante loonvoordelen te halen. Zo kunt u in sommige gevallen voor bepaalde werknemers een premiekorting toepassen. De arbeidsexperts van MEE Gelderse Poort brengen uw HRM-afdeling op de hoogte van de actuele situatie door voorlichting, training en flexibel in te huren expertondersteuning.

Jobcarving

Bij jobcarving haalt u bepaalde onderdelen uit (gespecialiseerde) functies. U brengt die onder in een nieuw takenpakket, dat uitgevoerd kan worden door een nieuwe medewerker met een arbeidsbeperking. Dan gaat het bijvoorbeeld om telefoontjes beantwoorden, interne post rondbrengen of de administratie bijhouden. Jobcarving draagt bij aan een hogere efficiëntie en lagere personeelskosten. Uw gespecialiseerde medewerkers kunnen zich namelijk volledig richten op hun hoofdwerkzaamheden en u hoeft minder gespecialiseerd (en vaak duurder) personeel aan te nemen.

Werving, selectie & plaatsing

Voor al uw vacatures geldt dat u op zoek bent naar de best mogelijke kandidaten. Ook al hebben die misschien een beperking of chronische ziekte. MEE Gelderse Poort ondersteunt u bij het duurzaam vervullen van werkplekken voor mensen met een beperking. We kennen de inclusiewervingskanalen door en door en werken bijvoorbeeld samen met praktijkonderwijsinstellingen (PRO), het voorgezet speciaal onderwijs (VSO) en werkbedrijven. We selecteren voor u de juiste kandidaten op basis van een match van talenten, competenties en motivatie aan de ene kant en arbeidsdeskundig onderzoek en arbeidsdiagnostiek aan de andere kant.

Aanpassingen, begeleiding & ontwikkeling

Om werknemers met een beperking te behouden en uitval te voorkomen is het van belang hen op het werk goed te begeleiden. Maar ook hun collega's en leidinggevenden, zodat zij allemaal begrip én handvatten hebben voor een goede samenwerking. Met individuele coaching, trainingen en advies zorgt MEE Gelderse Poort ervoor dat geplaatste kandidaten productief kunnen meedoen in het bedrijf en ook beklijven. Ook aanpassingen aan de werkplek en (de toegankelijkheid van) uw locatie zijn hiervan onderdeel.

Uitval & conflicthantering

Uitval van mensen met een beperking of chronische ziekte en arbeidsconflicten hebben vaak te maken met onvoldoende kennis over de beperking en wederzijds onbegrip. Vaak praten werknemers niet graag over hun problemen omdat ze willen zijn als ieder ander; dan is er de kans op uitval of escalaties. MEE Gelderse Poort kan uw HRM-afdeling ondersteunen of als mediator optreden bij regelmatig ziekteverzuim. En bij conflicten oplossingen aandragen om weer tot elkaar te komen.

MEE Gelderse Poort onderscheidt zich van andere aanbieders in de markt die zich bezig houden met arbeidsbemiddeling en -ondersteuning van mensen met een beperking en chronische ziekte doordat wij:

- eerder een beperking herkennen en bespreekbaar maken bij kandidaten en medewerkers omdat we uitgebreide kennis hebben van mensen met een (arbeids)beperking. Vanuit begrip voor de situatie van de kandidaat kijken we samen hoe die met eigen regie en met inzet van zijn netwerk, zelf zijn werksituatie kan verbeteren;
- een integrale benadering hanteren waarbij we ook factoren in andere

levensdomeinen naast werk (bijvoorbeeld wonen, familie, geldzaken, verslaving) die van invloed zijn op de arbeidsparticipatie meenemen;

- op basis van *jarenlange ervaring en kennis van de doelgroep* een best-in-class dienstverlener zijn die haar betrouwbaarheid en kwaliteit weet te combineren met de laatste trends en innovaties in inclusieoplossingen op maat;
- een *kennisorganisatie* zijn die de uitwisseling van kennis en expertise en onderling leren bevordert. Zodat we elkaar blijven uitdagen en inspireren in het slechten van drempels.

Bedrijfscoaching en bedrijfsmaatschappelijk werk

We helpen bij het in dienst nemen en houden van mensen met een beperking, maar we zijn er ook voor mensen in uw organisatie met psychosociale problemen. Onze bedrijfscoaches en bedrijfsmaatschappelijk werkers kunnen u en uw medewerkers ondersteunen bij problemen die voortkomen uit hun werk en die hun privésituatie negatief beïnvloeden en andersom. Het gaat bijvoorbeeld om een burn-out, ongewenste intimiteiten of intimidatie op de werkvloer. Of de invloed van een overlijden of scheiding op het functioneren van uw medewerker of re-integratie na een ziekte. Ook komt het regelmatig voor

dat medewerkers met een chronische ziekte hierover niet met hun werkgever praten. Terwijl het een reden kan zijn voor uitval. Met enige aanpassingen kan uitval worden voorkomen of re-integratie succesvol worden ingezet. Werknemers kunnen vragen stellen en hun problemen bespreken in één of meerdere gesprekken. Samen bekijken we hoe we de problemen kunnen oplossen. De hulp die bedrijfscoaching biedt, is op vrijwillige basis en vertrouwelijk. Medewerkers bepalen zelf of ze hulp willen. Bij MEE Gelderse Poort kunt u via prijs-per-case of een strippenkaart gebruik maken van deze dienstverlening.

Hoe werkt de Participatiewet voor mijn chemische fabriek?

“Onze HRM-afdeling had veel vragen over de nieuwe participatiewet en de gevolgen voor ons bedrijf. We werken met chemische middelen en in geval van een calamiteit moet iedereen zo snel mogelijk en met eigen redzaamheid het pand kunnen verlaten. Ook ongeschoold werk kunnen we daardoor niet zomaar aan iedereen overlaten. Een arbeidsexpert van MEE heeft onze HRM-afdeling in een voorlich-

tingsbijeenkomst helemaal bijgepraat op de nieuwe wetgeving en de mogelijkheden die er ook voor ons bedrijf wel degelijk bleken te zijn. Voor de ondersteuning bij specifieke vragen en casuïstiek hebben we inmiddels een strippenkaart aangeschaft bij MEE Gelderse Poort. Daarmee kan onze HRM-afdeling flexibel en voordelig om ondersteuning vragen bij de experts van MEE op momenten dat ze die nodig hebben.”



“Alleen kunnen we zo weinig; samen kunnen we zoveel doen.”

Helen Keller, schrijfster

5

MEE Gelderse Poort voor maatschappelijke organisaties

In de regio Arnhem, Rijk van Nijmegen en Rivierenland hebben diverse maatschappelijke organisaties een sociale rol en functie. U bent misschien eindverantwoordelijk voor zo'n organisatie: een school, verzorgings- of verpleeghuis, ziekenhuis, zorgorganisatie, sportvereniging, museum, stichting of woningcorporatie. Wat u verbindt, is dat u niet primair streeft naar winst, maar naar maatschappelijke meerwaarde. Dat doel en de cultuur van uw organisaties sluiten naadloos aan bij het DNA van MEE Gelderse Poort. Hieronder ziet u wat we voor uw organisatie kunnen betekenen.

MEEdoen voor welzijns- en zorgorganisaties

Organisaties die in de zorg en het welzijnswerk actief zijn, voelen zich vaak sterk verbonden met anderen. U heeft passie voor mensen en bent vaak, bewust of onbewust, al bezig met duurzaam ondernemen en inclusie. Vaak adviseert en ondersteunt MEE Gelderse Poort deze organisaties in (langlopende) projectsamenwerkingen. Met gebundelde kennis en expertise werken we aan ons gezamenlijke doel van inclusie.

Ons Expertisecentrum biedt maatschappelijke organisaties:

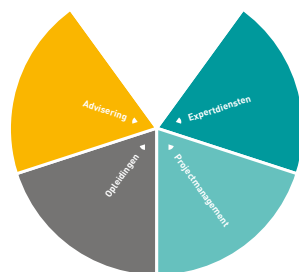
■ **Expertdiensten:** onze experts ondersteunen u en uw organisatie op verschillende terreinen bij specifieke cliëntcases of zorgthema's in uw organisatie.

■ **Projectmanagement:** Onze projectmanagers kunnen inclusieprojecten opzetten en ondersteunen, in samenwerking met de collega's uit uw organisatie. Ook kunnen zij een overstijgende managementrol bekleden in deze projecten waarbij uw zorgorganisatie integraal samenwerkt met andere partijen, waaronder de gemeente.

■ **Opleidingen:** onze voorlichtingen, workshops en trainingen houden uw organisatie

en medewerkers scherp en up-to-date. En bieden de mogelijkheid om inhoudelijk te groeien.

■ **Advisering:** voor beleidskaders rondom mensen met een beperking kunt u een beroep doen op onze beleidsadviseurs. Ook kunnen we onderzoek opzetten en uitvoeren om de effecten van uw inclusieprojecten te meten en zo te verbeteren.



Tandem met Tandem

"Binnen Tandem ben ik werkzaam als sociaal werker en maak ik onderdeel uit van het team 'Ontwikkeling en innovatie'. Ik coördineer onder andere de vriendenkring voor mensen met een vorm van autisme. Dit project loopt al 5 jaar en al die tijd werk ik samen met een consultant van MEE Gelderse Poort. En dat is niet voor niets. Ik ben heel tevreden over onze taakverdeling en de samenwerking. Marian voert alle intakegesprekken met kandidaat-deelnemers om in te schatten of iemand kan gaan deelnemen. Zij schat ook in welke ondersteuning deelnemers nodig zullen hebben van de stagiaires. Mijn taak is om

de werving en begeleiding van stagiaires te regelen, het wekelijks overleg te organiseren en kleine praktische knelpunten op te lossen. In onze samenwerking vullen we elkaar mooi aan. Wat vooral prettig is, is dat Marian erg deskundig is op het gebied van gespreksvoering en het matchen van de kandidaat-deelnemers aan de juiste vriendenkring. Het is kortom een fijne en prettige samenwerking. Het voelt als een luxe dat we de werving van nieuwe deelnemers en de intakes zorgeloos kunnen uitbesteden aan MEE Gelderse Poort."

Peer van Hoof: sociaal werker Tandem Welzijn

MEEdoen voor scholen

De snel veranderende samenleving plaatst ook voor scholen voor nieuwe uitdagingen. Denk maar aan zaken als pestproblematiek, kinderen met een taal- of ontwikkelingsachterstand en passend onderwijs voor leerlingen met een beperking. MEE Gelderse Poort ondersteunt scholen in hun bijdrage aan een inclusieve samenleving. Door informatie en advies aan leraren, leerlingen en hun ouders en verzorgers. Maar ook door expertondersteuning aan docenten bij specifieke leerlingcases. Onze samenwerking met scholen is altijd maatwerk. Want elke school, omgeving, leerling en situatie is anders. Met onze kennis en ervaring in het onderwijs ontwikkelde ons Expertisecentrum een groot aantal diensten voor scholen.

■ **Diagnostiek leerlingen met een beperking:** om te bepalen wat een leerling wel en niet kan en hoe hij of zij zich kan ontwikkelen, is het belangrijk om eerst de mate van de beperking te weten. De gedragsdeskundigen van MEE Gelderse Poort zijn gespecialiseerd in intelligentieonderzoek met IQ-bepaling. Deze IQ-bepaling is de basis voor een goede inschatting van de lesmethodiek, zorg op school en begeleiding.

■ **Reisbuddy van en naar school:** veel kinderen met een beperking reizen al vanaf jonge leeftijd met speciaal vervoer. Het 'busje' brengt hen veilig naar

school, maar plaatst hen ook in een uitzonderingspositie. Leerlingen die met het leerlingvervoer naar school reizen, ontmoeten weinig tot geen buurtgenootjes. In de training MEE Reizen leren we kinderen met hulp van een reisbuddy zelfstandig reizen. Of dat nu lopend, met de fiets of met het openbaar vervoer is. Leerlingen krijgen meer regie over hun leven en worden zo ook op andere gebieden zelfredzamer. De projectmedewerker van MEE Gelderse Poort coördineert de training en onderhoudt het contact met de school, gemeente en eventueel de vervoerder.

■ **Opleidingen:** de opleidingen van MEE Gelderse Poort kunnen uw docenten en medewerkers meer begrip geven en sturingsmogelijkheden bieden voor leerlingen met specifieke beperkingen en hun klasgenoten. Dat kan bijvoorbeeld gaan over leerlingen met autisme, ADHD of niet-aangeboren hersenletsel. Kennissessies, trainingen en workshops hierover kunnen we op maat voor u invullen, afhankelijk van de beperkingen waarop u wilt inzoomen. Zo blijft uw onderwijsinstelling geïnformeerd en goed voorbereid op de onderwijstaak aan leerlingen met een beperking.

■ **Leskist 'iedereen is anders':** speciaal voor basisscholen ontwikkelde MEE Gelderse Poort de workshop 'Iedereen is anders'. Met een leskist met ervaringsmaterialen kunnen kinderen ondervinden



wat het is om een beperking te hebben. De gedachte is dat meer begrip leidt tot meer respect voor anderen. Dat geeft balans in de klas, thuis en bij de sportclub en draagt bij aan een inclusieve samenleving.

■ **Arbeidsconsulenten op praktijkscholen en Voortgezet Speciaal Onderwijs:**

onze arbeidsconsulenten adviseren en begeleiden leerlingen op praktijkonderwijsinstellingen (PRO) en in het voortgezet speciaal onderwijs (VSO) in hun doorstroom naar een betaalde baan. Als betaalde arbeid geen optie blijkt, kijken we in samenwerking met de sociale wijkteams of dagbesteding of vrijwilligerswerk mogelijk is.

■ **Schoolmaatschappelijk werk:** naast de taak om leerlingen met een beperking een goede onderwijsplek te geven hebben scholen ook te maken met de begeleiding van leerlingen met psychosociale problemen. Met de inzet van een schoolmaatschappelijk werker is MEE Gelderse Poort voor leerkrachten, leerlingen en hun ouders en verzorgers een deskundig aanspreekpunt. Problemen waarbij wij ondersteuning bieden zijn bijvoorbeeld pesten en agressief of juist introvert gedrag van leerlingen. Of de ondersteuning van een leerling na een scheiding of overlijden van een ouder, broer of zus.

■ **Integrale Vroeghulp (IVH):** als kinderen een ontwikkelingsachterstand of gedragsproblemen hebben, dan is het zaak die vroegtijdig te signaleren. Een team van specialisten vanuit verschillende zorgorganisaties - gecoördineerd door MEE - kan dan Integrale Vroeghulp bieden. Daarin werken experts als een kinderarts, revalidatiearts, maatschappelijk werker, opvoedkundige en onderwijsdeskundige samen. MEE Gelderse Poort is daarbij het centrale aanspreekpunt voor ouders, onderwijzers én hulpverleners.

Ervaren hoe het is om anders te zijn

Elk schooljaar halen juffen en meesters weer alles uit de kast om kinderen te laten leren en excelleren. Om onderwijs te geven waardoor kinderen zelfbewust opgroeien, maar ook oog en oor hebben voor kinderen die anders zijn. Soms een klein beetje anders, omdat ze linkshandig knippen. Of anders zonder dat je dat aan de buitenkant ziet, omdat ze de wereld zien met kokerzicht-ogen. Anders kan ook overduidelijk zijn, omdat een kind bijvoorbeeld in een rolstoel zit. In de leskist 'iedereen is anders' zitten materialen waarmee kinderen

kunnen ervaren hoe het is om anders te zijn. Door zelf een tijdje door een kokertje te kijken of in een rolstoel te gaan zitten. We oefenen in anders denken, anders kijken, anders horen, anders doen en er anders uitzien. We leren kinderen een beperking te begrijpen door deze zelf te ervaren. De workshop is op maat gemaakt voor de onder-, midden- en bovenbouw. De consulenten van MEE Gelderse Poort kunnen de workshop geven, of wij trainen een docent in het gebruik van de leskist. Vragen stellen helpt om de samenwerking te verbeteren.



MEEdoen voor verenigingen

Lid zijn van een vereniging en samen met anderen tijd te besteden aan je passie, zoals kunst, theater, muziek of sport bevordert inclusie. Voor mensen met een beperking is het vaak moeilijk om deel te nemen aan sport- en beweegactiviteiten in de buurt. Ze weten niet waar zij terecht kunnen. Of het aanbod sluit niet goed aan bij hun mogelijkheden en behoeften omdat er geen gehandicaptenaanbod is.

MEE Gelderse Poort helpt u als vereniging bij de start of (door)ontwikkeling van bijvoorbeeld gehandicaptensport door middel van projectmanagement en opleidingen.

- Onze consultants kunnen de opzet van inclusieprojecten voor u coördineren en het projectmanagement doen. Ook kunnen we de mogelijkheden voor subsidie voor uw inclusieproject onderzoeken.

- We kunnen de aanwezige docenten, coaches en vrijwilligers voorlichten en trainen in het werken met mensen met een beperking.
- We kunnen gemeenten en sociale wijkteams actief informeren over de mogelijkheden om mensen met een beperking door te verwijzen naar uw vereniging.

Verenigingen kunnen zo hun geliefde hobby naar een nieuwe doelgroep brengen, terwijl mensen met een beperking meer mogelijkheden krijgen om deel te nemen aan activiteiten in hun eigen woonomgeving.



Special Olympics 2016

In juli 2016 vonden de Special Olympics plaats in Nijmegen, Groesbeek en Wijchen. Het grootste landelijke sportevenement voor mensen met een verstandelijke beperking. MEE Gelderse Poort draagt deze spelen een warm hart toe. Mensen met een beperking staken tijdens dit evenement als vrijwilliger de handen uit de mouwen. Bijvoorbeeld in de bediening of in de keuken, als gastheer of gastvrouw of door te helpen bij de openingsceremonie in het Goffertstadion. MEE Gelderse Poort nam de coördinatie van deze vrijwilligers op zich en zorgde ervoor dat ze goed voorbereid waren op hun taak. In het verlengde hiervan begeleiden we ook de andere vrijwilligers in het omgaan met sporters met een verstandelijke beperking.

Samenwerken met MEE Gelderse Poort

Uw samenwerking met ons verbreden?

Werkt u al met MEE Gelderse Poort en heeft dit boekje u geïnspireerd om uw samenwerking met ons te verbreden? Uw MEE contactpersoon of de medewerker van MEE Gelderse Poort in uw team introduceren u graag bij de manager van ons Expertisecentrum of de manager die de stationering van professionals verzorgt. U overlegt dan samen hoe u de samenwerking naar nieuwe gebieden en dienstverlening kunt uitbreiden.

Vrijblijvend én kosteloos kennismaken

Natuurlijk komen we ook graag in contact met nieuwe opdrachtgevers. Bent u nog geen klant bij MEE Gelderse Poort, dan nodigen wij u van harte uit voor een kennismaking. Een eerste oriënterend gesprek is altijd vrijblijvend én kosteloos. We komen graag bij u langs, maar u bent natuurlijk ook van harte welkom op ons kantoor aan de Mr. D.U. Stikkerstraat 10, 6842 CW in Arnhem. Wij hebben ons kantoor op de derde verdieping.

Tarieven in een offerte op maat

Omdat bijna al onze trajecten voor klanten op maat worden gemaakt, vindt u in dit boekje geen standaard prijslijst of tariefkaart. Uiteraard kunnen we u vooraf op basis van referentieprojecten wel prijsindicaties geven. Een offerte op maat geeft u het beste inzicht. Na een eerste kennismakings- en intakegesprek maken wij voor u een beknopt projectvoorstel. Dat wordt vergezeld van een eerste vrijblijvende offerte met gespecificeerde prijzen per onderdeel. Waar onze diensten zijn vrijgesteld van btw geven we dat in de offerte specifiek aan.

“Duurzaamheid is nu een verworvenheid geworden. Zelfs in het bedrijfsleven spreken we erover als hét businessmodel, dat over tien jaar de norm zal zijn.”

Klaas van den Berg, managing director Sustainability bij PwC Nederland

Onze organisatie

MEE Gelderse Poort bestaat al meer dan 60 jaar en is onderdeel van MEE NL: een coöperatieve vereniging van regionale MEE-organisaties verspreid over het hele land. Alle MEE-organisaties zijn lid van de Coöperatie MEE Nederland. De bestuurders van de lokale MEE-organisaties vormen de Algemene Ledenvergadering. Dit is het hoogste besluitvormende orgaan van de coöperatie. Binnen de coöperatie delen we goede praktijken en werven we landelijke opdrachtgevers voor projecten die vervolgens regionaal of lokaal worden uitgerold. Ook initiëren we samenwerkingsverbanden met landelijke en regionale partners. Op die manier werken we voortdurend aan kennisontwikkeling en -overdracht voor onze ambitie van inclusie.

Organigram MEE Gelderse Poort



Met ons in contact komen

Op onze website www.meegeldersepoort.nl vindt u alle informatie uit dit boekje en nog veel meer. Als u een zoekwoord invult, komt u snel bij de informatie uit die u zoekt. Op onze website vindt u onder het kopje Contact een contactformulier dat u in kunt vullen en versturen via de site.

U kunt ook een **e-mail** sturen naar expertisecentrum@meegeldersepoort.nl of contact opnemen met ons Expertisecentrum op nummer **088 - 633 00 00** (lokaal tarief).

Colofon

Dit boekje is een uitgave van MEE Gelderse Poort en is speciaal bedoeld voor gemeenten, maatschappelijke organisaties en bedrijven die

zich in willen zetten voor inclusie. De verhalen in dit boekje van cliënten zijn echte verhalen. Omwille van hun privacy zijn de foto's en namen gefingeerd.

Ontwerp en realisatie

MEE Gelderse Poort, LaRobben, Something New en IPP Printers

Mr. D.U. Stikkerstraat 10
6842 CW Arnhem
088 - 633 00 00
info@meegeldersepoort.nl
www.meegeldersepoort.nl

meedoen mogelijk maken